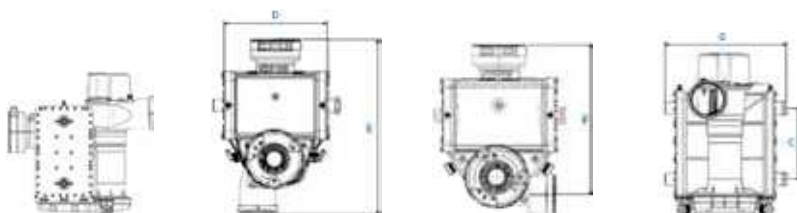


**ΤΕΧΝΙΚΑ ΧΑΡΑΚΤΗΡΙΣΤΙΚΑ - eMAX**
**ΔΕΥΤΕΡΟΓΕΝΗΣ ΕΝΑΛΑΚΤΗΣ ΣΥΜΠΥΚΝΩΜΑΤΩΝ**

	M.M.	GPH AK 28				GPH AK 50			GPH AK 75	
<b>Ισχύς</b>	kW	15	18	22	28	30	40	50	60	75
<b>Πτώση πίεσης νερού</b>	mbar	20	32	39	49	28	39	53	75	98
<b>Πτώση πίεσης καυσαερίων</b>	Pa	5	15	21	31	10	22	35	32	45
<b>Επιτρεπόμενη πίεση λειτουργίας</b>	bar	3								
<b>Μέγιστη επιτρεπτή Θερμοκρασία νερού κυκλώματος θέρμανσης</b>	°C	90								
<b>Διατομή στομιών υδραυλικής σύνδεσης</b>	"	G1						G1¼		
<b>Διατομή καπναγωγού στην πλευρά του καυστήρα</b>	mm	130 (διατίθενται προαιρετικά 150)				διατίθενται 130,150,180,200,250 -> Εξαρτήματα				
<b>Καυσαερίων</b>	°C	270								
<b>Διάμετρος αγωγού απαγωγής καυσαερίων (έξοδος εναλλάκτη)</b>	mm	80				110				
<b>Πίεση άντλησης</b>	Pa	55				130				
<b>Όγκος περιεχόμενου νερού</b>	l	3.3				6.5			7.5	
<b>Κατανάλωση ισχύος κινητήρα</b>	W	27				52				
<b>Βάρος</b>	kg	11.4				19.2			22.3	
<b>Υποδοχή σύνδεσης στον ανεμιστήρα</b>	Ονομ. διάμετρος	80				110				
<b>Θερμοκρασία καυσαερίου 50° / 30° (*)</b>	°C	39	41	45	49	42	48	53	45	49
<b>Θερμοκρασία καυσαερίου 80° / 60° (*)</b>	°C	62	63	64	66	64	72	76	67	73
<b>Σταθερός σωλήνας απαγωγής καυσαερίων (**)</b>	Ονομ. διάμετρος/m	80/14	80/14	80/14	80/14	80/14	100/20	110/20	110/20	125/20
<b>Εύκαμπτος σωλήνας απαγωγής καυσαερίων (**)</b>	Ονομ. διάμετρος/m	80/14	80/14	80/14	80/12	80/14	100/20	110/20	110/10	125/20
<b>A</b>	mm	102				228				
<b>B</b>	mm	309				323				
<b>C</b>	mm	179.5				241				
<b>D</b>	mm	321				332			432	
<b>E</b>	mm	466				560			629	
<b>F</b>	mm	363				449			519	
<b>G</b>	mm	371				409			509	

\* Δεν παρέχεται εγγύηση για τις παρεχόμενες πληροφορίες, οι οποίες υπόκεινται σε τεχνικές αλλαγές χωρίς προηγούμενη ειδοποίηση. Η θερμοκρασία του καυσαερίου ενδέχεται να παρουσιάζει απόκλιση ανάλογα με το λέβητα που χρησιμοποιείται.

\*\* Το μέγιστο επιτρεπόμενο μήκος στους ανερχόμενους αγωγούς και στους αγωγούς σύνδεσης πρέπει να είναι 1,5 m με καμπύλη κλίσης 1x87°. Οι εγκαταστάσεις που αποκλίνουν από τις παραπάνω προδιαγραφές πρέπει να συμμορφώνονται με το πρότυπο EN 13348-1.



## ΔΕΥΤΕΡΟΓΕΝΗΣ ΕΝΑΛΑΚΤΗΣ ΣΥΜΠΥΚΝΩΜΑΤΩΝ

### ΣΕΙΡΑ - eMAX

Κωδικός	Περιγραφή	Ισχύς	Τιμή
260-0001	<b>e-Max 28kW</b>	Έως 28 kW	<b>€1216</b>
260-0002	<b>e-Max 50kW</b>	Έως 50 kW	<b>€2025</b>
260-0003	<b>e-MAX 75kW</b>	Έως 75 kW	<b>€2769</b>

#### Αρχή Λειτουργίας

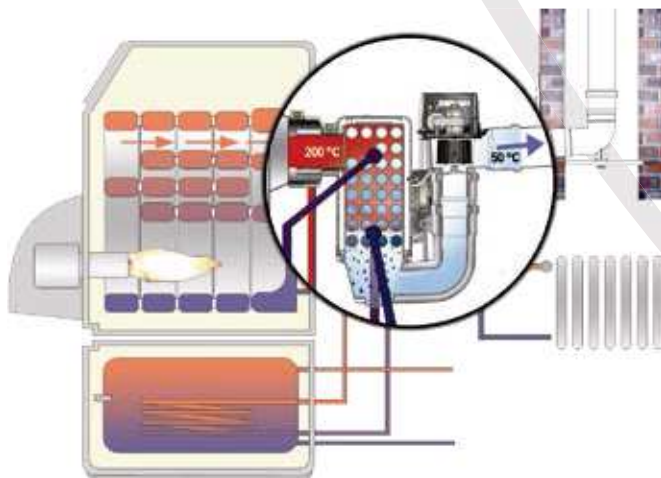
Ο εξοικονομητής καυσίμου ή Economizer όπως είναι γνωστό στην Ευρώπη είναι μια συσκευή που μας βοηθάει να βελτιώσουμε τον συνολικό βαθμό απόδοσης του λέβητα μας εξοικονομώντας καύσιμο. Η βελτίωση του βαθμού απόδοσης μπορεί να φτάσει και το 25% και συνεπώς και η βελτίωση της κατανάλωσης. Είναι κατάλληλος για πετρέλαιο, αέριο αλλά και υγραέριο.

Στην ουσία το Economizer είναι ένας δευτερογενής εναλλάκτης ο οποίος αυξάνει την συνολική επιφάνεια απορρόφησης θερμότητας βελτιώνοντας συνολικά τον βαθμό απόδοσης του λέβητα. Ο εναλλάκτης είναι γυάλινος ενώ στην έξοδο του διαθέτει ανεμιστήρα για την υποβοήθηση του ελκυσμού.



## ΔΟΧΕΙΟ ΕΞΟΥΔΕΤΕΡΩΣΗΣ

Κωδικός	Τιμή
280-0463	<b>€80</b>



\* Το προϊόν είναι γερμανικό και διαθέτει 5 χρόνια εγγύηση στον εναλλάκτη.

## ΦΙΛΤΡΑ ΙΖΗΜΑΤΩΝ ΝΕΡΟΥ

Κωδικός	Περιγραφή	Υδραυλ. Σύνδεση	Τιμή
300-0001	<b>Φίλτρο Χαλαζία</b>	3/4"	<b>€25</b>
300-0012	<b>Ανταλλακτικό για Φίλτρο Χαλαζία</b>	3/4"	<b>€2,5</b>
300-0002	<b>Φίλτρο Ιζημάτων</b>	3/4"	<b>€16</b>
300-0012	<b>Ανταλλακτικό για Φίλτρο Ιζημάτων</b>	3/4"	<b>€25</b>

