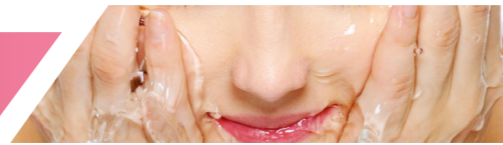


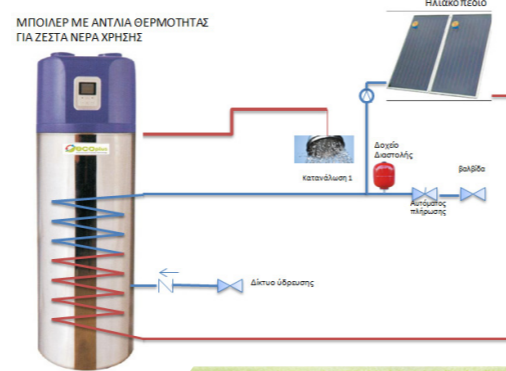
ΜΠΟΪΛΕΡ ΜΕ ΑΝΤΛΙΑ ΘΕΡΜΟΤΗΤΑΣ ΓΙΑ ΖΕΣΤΑ ΝΕΡΑ ΧΡΗΣΗΣ

Μοντέλο		ZR9W-200T	ZR9W-300T
Θερμική ισχύς	W	3000	3000
Παραγωγή ζεστού νερού	L/H	70	70
Απορροφούμενη ισχύς	W	900	900
COP	W/W	3.3	3.3
Συμπιεστής	Model	Toshiba/R410A	Toshiba /R410A
Τροφοδοσία	V/Ph/Hz	220/1/50	220/1/50
Ταχύτητα ανεμιστήρα	RPM	1400	1400
Παροχή αέρα	M3/h	700	700
Διάμετρος αεραγωγού		150	150
Όγκος δοχείου	L	200	300
Μέγιστη πίεση δοχείου	mPa	0.6	0.6
Υδραυλική σύνδεση	Inch	3/4"	3/4"
Διαστάσεις	Diameter x H	570x1758	650x1897
ΤΙΜΗ			

Μάξιμουμ Ισχύς: 4.2A Αντίσταση: 1500W
 Θόρυβος: 49dB(A)
 Μέγιστη θερμοκρασία εξόδου νερού 60°C, Συνθήκες περιβάλλοντος 0 ~ +43



ZR9W-200~300T



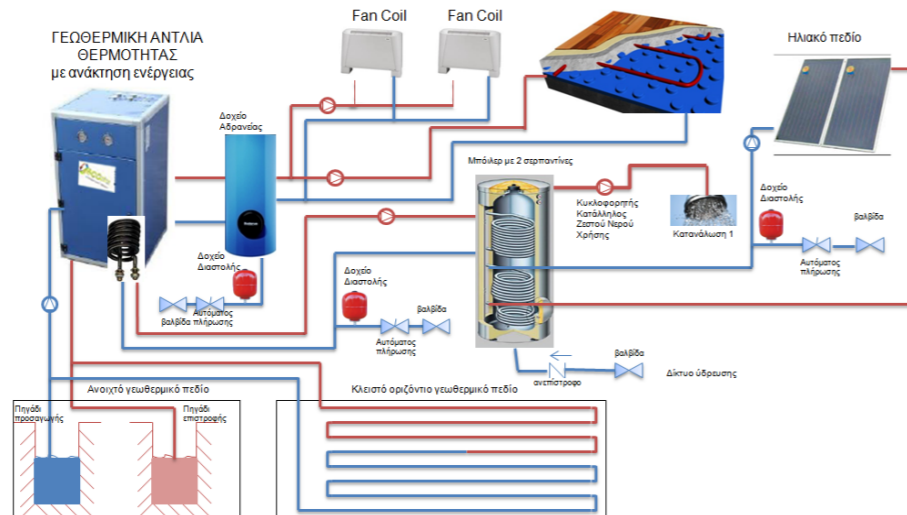
ΓΕΩΘΕΡΜΙΚΗ ΑΝΤΛΙΑ ΘΕΡΜΟΤΗΤΑΣ

Μοντέλο		SWKE-16.5H-TB
Θερμική ισχύς	KW	16.5
Ψυκτική ισχύς	KW	14.5
COP/EER	W/W	4.9/4
Απορροφούμενη ισχύς στη θέρμανση	KW	3.34
Απορροφούμενη ισχύς στη ψύξη	KW	3.7
Τροφοδοσία	V/Ph/Hz	380/3/50
Αριθμός συμπιεστών/Τύπος	pc	1/Scroll
Υδραυλική σύνδεση	Inch	1"
Πτώση πίεσης	kPa	25
Διαστάσεις	mm	705x650x1045
Βάρος	kg	146/166
ΤΙΜΗ		



SWKE-16.5H-TB

Συνθήκες Μέτρησης:
 Θέρμανση: Θερμοκρασία από γεωεναλλάκτη 0°C, Θερμοκρασία Επιστροφής Νερού 30°C, Θερμοκρασία Προσαγωγής Νερού 35°C.
 Ψύξη: Θερμοκρασία από γεωεναλλάκτη 25°C, Θερμοκρασία Επιστροφής Νερού 12°C, Θερμοκρασία Προσαγωγής Νερού 7°C.



ΑΠΟΚΛΕΙΣΤΙΚΟΣ ΕΙΣΑΓΩΓΕΑΣ ΕΛΛΑΔΟΣ:
Mechanical Solutions
 ΚΛΙΜΑΤΙΣΜΟΣ • ΘΕΡΜΑΝΣΗ • ΕΞΟΙΚΟΝΟΜΙΣΗ ΕΝΕΡΓΕΙΑΣ
 E-mail: info@mechanicalsolutions.gr
 www.mechanicalsolutions.gr

ΕΞΟΥΣΙΟΔΟΤΗΜΕΝΟΣ ΣΥΝΕΡΓΑΤΗΣ:



ΑΝΤΛΕΙΣΤΕ ΔΩΡΕΑΝ ΕΝΕΡΓΕΙΑ ΑΠΟ ΤΟ ΠΕΡΙΒΑΛΛΟΝ

ΑΝΤΛΙΕΣ ΘΕΡΜΟΤΗΤΑΣ

Η επένδυση με την υψηλότερη απόδοση!

- Εξοικονόμηση χρημάτων έως 60%
- Αυτονομία
- Εύκολη εγκατάσταση
- Αποδοτική λειτουργία
- Οικολογική λύση
- Ταχύτατη απόσβεση χρημάτων

ΑΝΤΛΙΑ ΘΕΡΜΟΤΗΤΑΣ ΥΨΗΛΩΝ ΘΕΡΜΟΚΡΑΣΙΩΝ (ΕΩΣ 85°C)

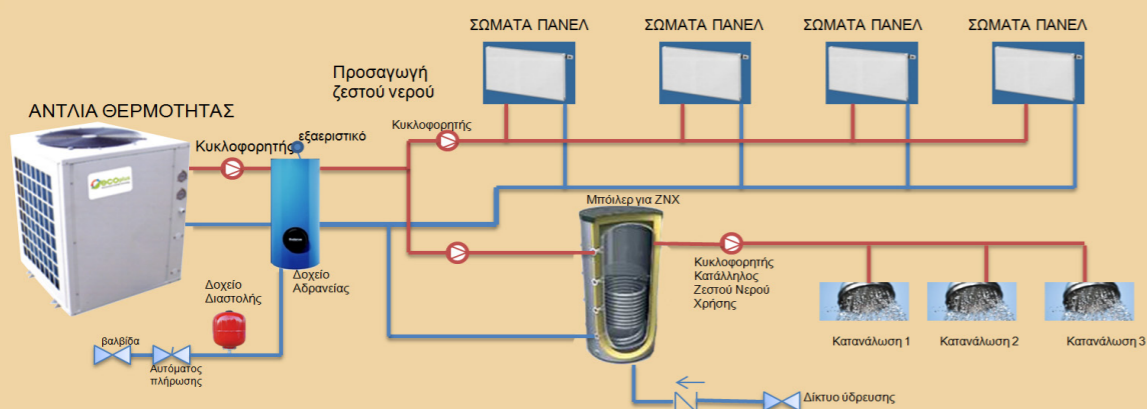
2 ανεξάρτητα ψυκτικά κυκλώματα

Μοντέλο	Measure	SWBH 13	SWBH 26
Τροφοδοσία	V/Ph/Hz	380/3/50	380/3/50
Θερμική ισχύς (1)	W	13000	26000
Θερμική ισχύς (2)	W	18000	36000
Απορροφούμενη ισχύς στη θέρμανση (1)	W	3800	7200
Απορροφούμενη ισχύς στη θέρμανση (2)	W	4400	9000
COP (1)	W/W	3.6	3.6
COP (2)	W/W	4	4
Μέγιστη θερμοκρασία εξόδου	°C	85	85
Ρεύμα λειτουργίας	A	3x5A	3x10.45A
Θερμοκρασία περιβάλλοντος	°C	-5 ~ 40	-5 ~ 40
Ταχύτητα περιστροφής ανεμιστήρα	RPM	850	850
Υδραυλική σύνδεση	Inch	1"	1 1/2"
Παροχή νερού	M3/h	1.8 - 3	3.6 - 6
Ελάχιστη πίεση νερού	Kpa	20	23
Στάθμη θορύβου	dB(A)	55	59
Διαστάσεις	LxWxH mm	860x780x975	1450x710x1060
Καθαρό βάρος	kg	125/145	200/220
Συμπιεστής	Model/Type	Copeland/Scroll	Copeland/Scroll
	Qty	1	2
Ανεμιστήρας	Qty	1	2
Κατεύθυνση ανεμιστήρα		Top Fan	Top Fan
TIMH			

Συνθήκες Μέτρησης:

- 1) Θέρμανση: Εξωτερική Θερμοκρασία 7°C, Θερμοκρασία Εισόδου Νερού 40°C, Θερμοκρασία Εξόδου Νερού 45°C.
- 2) Θέρμανση: Εξωτερική Θερμοκρασία 20°C, Θερμοκρασία Εισόδου Νερού 20°C, Θερμοκρασία Εξόδου Νερού 80°C.

Ψυκτικό μέσο: R 134



- Μέγιστη έξοδος ζεστού νερού 85°C. Ευρέως χρησιμοποιούμενη σε υγειονομικού ενδιαφέροντος εγκαταστάσεις (παστερίωση γάλακτος, τυροκομεία, ξενοδοχεία).
- Άμεση παραγωγή ζεστού νερού έως 85°C.
- Εύκολη εγκατάσταση και έλεγχος.

ΑΝΤΛΙΑ ΘΕΡΜΟΤΗΤΑΣ ΧΑΜΗΛΩΝ ΘΕΡΜΟΚΡΑΣΙΩΝ (ΜΕ ΤΕΧΝΟΛΟΓΙΑ EVI)

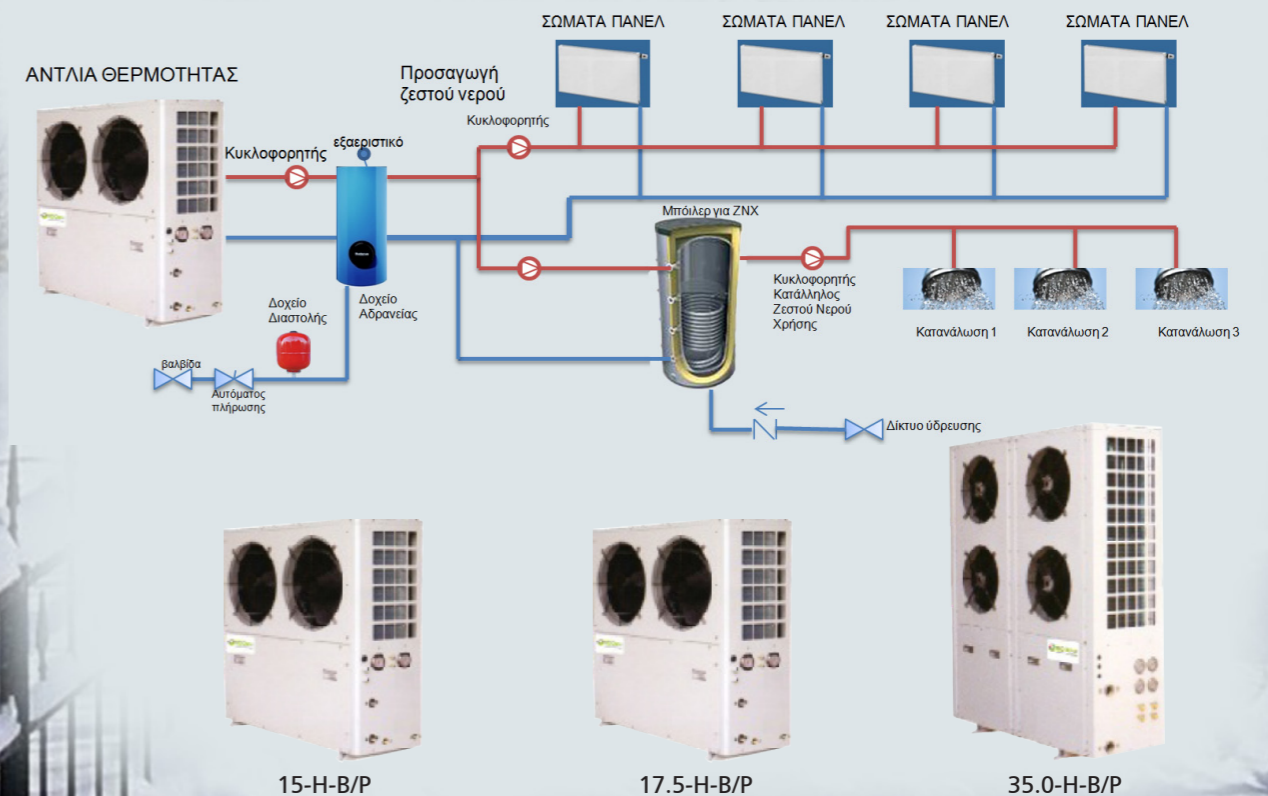
85°C παραγωγή στους -20°C εξωτερική θερμοκρασία χωρίς αντιστάσεις

2 ανεξάρτητα ψυκτικά κυκλώματα

Μοντέλο		SWBM-	15-H-B/P	17.5-H-B/P	35.0-H-B/P
Θερμική ισχύς		KW	15	17.5	35
Απορροφούμενη ισχύς στη θέρμανση		KW	4	4.8	9.7
COP		W/W	4.5	3.70	3.60
Μέγιστη θερμοκρασία παραγωγής		°C	85	65	65
Τροφοδοσία		V/Ph/Hz	380/3/50	380/3/50	380/3/50
Συμπιεστής	Model		Copeland/R134	Copeland/R407	Copeland/R407
	Qty		1	1	2
	Type		Scroll	Scroll	Scroll
Ανεμιστήρας	Qty		2	2	4
	Input	W	180	360	720
	Speed	RPM	1380	1380	1380
Στάθμη θορύβου		dB(A)	63	56	56
Παροχή νερού		M3/h	2.56	4.5	10
Ελάχιστη πίεση νερού		kPa	20	34	34
Υδραυλικές συνδέσεις		Inch	1"	1"	2"
Διαστάσεις (LxWxH)		mm	1300x500x1370	1350x420x1420	1560x585x1830
Βάρος	N.W/G.W	kg	160/175	160/175	235/260
TIMH					

Συνθήκες Μέτρησης:

Θέρμανση: Εξωτερική Θερμοκρασία 7°C, Θερμοκρασία Εισόδου Νερού 40°C, Θερμοκρασία Εξόδου Νερού 45°C.



15-H-B/P

17.5-H-B/P

35.0-H-B/P

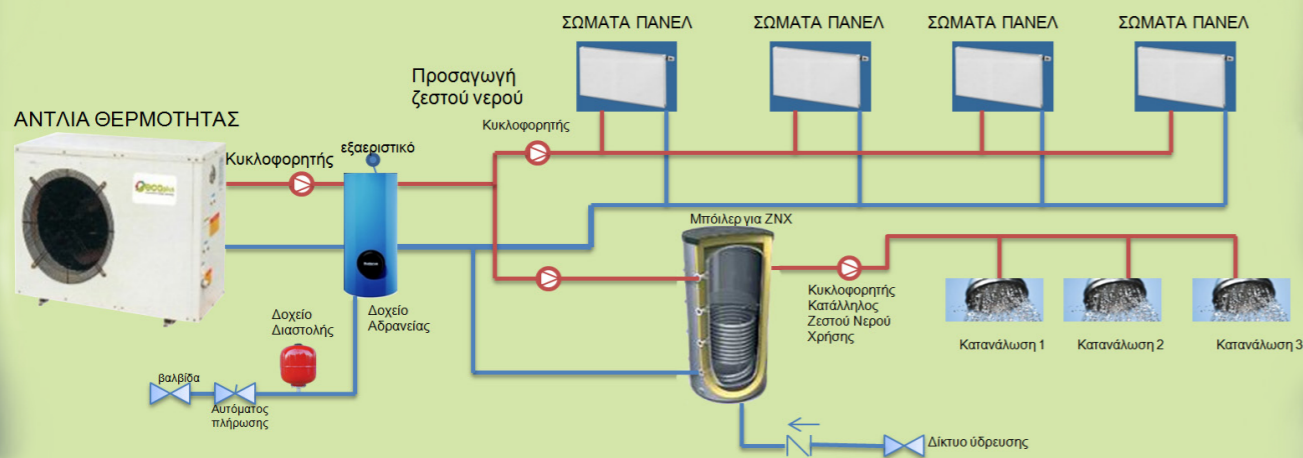
ΑΝΤΛΙΑ ΘΕΡΜΟΤΗΤΑΣ ΓΙΑ ΘΕΡΜΑΝΣΗ ΖΕΣΤΩΝ ΝΕΡΩΝ ΧΡΗΣΗΣ & ΣΩΜΑΤΩΝ (ΕΩΣ 65°C)



Μοντέλο		SWBC-13.5HB	SWBC-19.5HB	SWBC-24HB
Θερμική ισχύς	W	13500	19500	24000
Τροφοδοσία	V/Ph/Hz	220/1/50	380/3/50	380/3/50
Απορροφούμενη ισχύς	W	3600	4900	6700
Ρεύμα Λειτουργίας	A	16.7	7.5x3	11.2x3
COP	W/W	3.7	3.9	3.6
Συμπιεστής	Model	Sanyo/R410A	Sanyo/R410A	Sanyo/R410A
Παραγωγή ζεστού νερού στους 60°C	L/H	580	838	1020
Εργοστασιακή ρυθμ. θερμ.	°C	55	55	55
Μέγιστη θερμ. εξόδου νερού	°C	65	65	65
Υδραυλική σύνδεση	Inch	1"	1"	1 1/4"
Στάθμη θορύβου	dB(A)	58	58	59
Διαστάσεις	mm	1115x470x685	1150x470x1250	810x780x960
Βάρος	kg	116/134	147/167	160/189
TIMH				

Προστατευτικό κάλυμμα: Γαλθβανισμένο

Συνθήκες μέτρησης: Θερμοκρασία περιβάλλοντος: 7°C, Θερμοκρασία Εισόδου Νερού 40°C, Θερμοκρασία Εξόδου Νερού 45°C.



SWBC-13.5HB



SWBC-19.5HB



SWBC-24HB

ΑΝΤΛΙΑ ΘΕΡΜΟΤΗΤΑΣ ΨΥΞΗΣ - ΘΕΡΜΑΝΣΗΣ (ΕΩΣ 55°C) ΜΕ ΑΝΑΚΤΗΣΗ Ζεστά Νερά Χρήσης

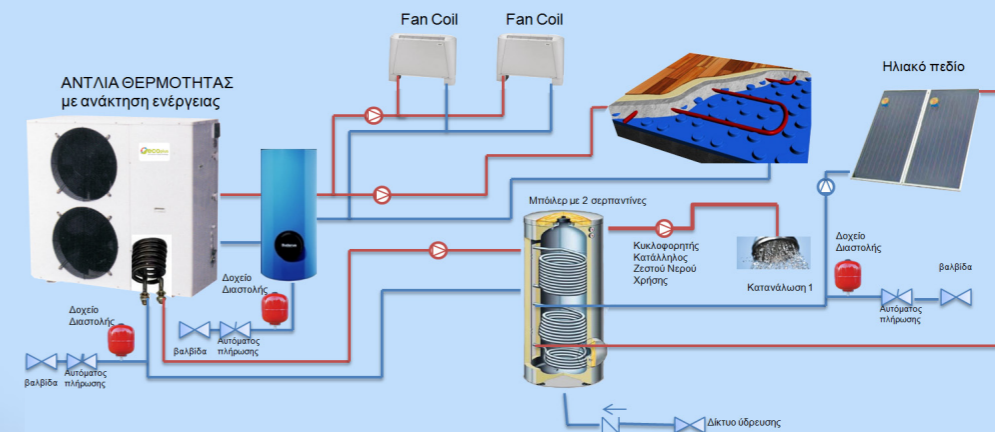


Μοντέλο		SWBB-8.5H-B/P	SWBB-13.5H-B/P	SWBB-13.5H-B/P-S	SWBB-19.5H-B/P-S	SWBB-26.0H-A/P-S
Θερμική ισχύς	KW	8.5	13.5	13.5	19.5	27.5
Ψυκτική ισχύς	KW	8.2	13	13	18	25
Απορροφούμενη ισχύς στη θέρμανση	KW	2.34	3.7	3.7	5.4	8.1
Απορροφούμενη ισχύς στη ψύξη	KW	2.7	4.1	4.1	5.5	8.3
Τροφοδοσία	V/Ph/Hz	220-240/1/50-60	220-240/1/50-60	380/1/50-60	380/1/50-60	380/1/50-60
COP/EER	W/W	3.6/3.1	3.6/3.2	3.6/3.2	3.6/3.3	3.4/3.1
Συμπιεστής	Model	Copeland/R410A	Sanyo/R410A	Sanyo/R410A	Sanyo/R410A	Sanyo/R410A
	Qty	1	1	1	1	2
Αριθμός ανεμιστήρων	pc	1	2	2	2	2
Στάθμη θορύβου	dB(A)	55	58	58	59	61
Υδραυλική σύνδεση	Inch	3/4"	1"	1"	1"	1 1/2"
Διαστάσεις	LxWxH	1115x470x685	1115x470x1250	1115x470x1250	1115x470x1250	1350/730/1290
TIMH						

Μοντέλο		SWBB-29.0H-A/P-S	SWBB-38.0H-A/P-S	SWBB-89.0H-A/P-S
Θερμική ισχύς	KW	29	38	89
Ψυκτική ισχύς	KW	27	33	76
Απορροφούμενη ισχύς στη θέρμανση	KW	9	11	27.5
Απορροφούμενη ισχύς στη ψύξη	KW	9.1	11.4	28
Τροφοδοσία	V/Ph/Hz	380/1/50-60	380/1/50-60	380/1/50-60
COP/EER	W/W	3.3/3	3.5/2.9	3/2.8
Συμπιεστής	Model	Sanyo/R410A	Sanyo/R410A	Sanyo/R410A
	Qty	2	2	4
Αριθμός ανεμιστήρων	pc	2	2	3
Στάθμη θορύβου	dB(A)	61	63	65
Υδραυλική σύνδεση	Inch	1 1/2"	1 1/2"	2 1/2"
Διαστάσεις	LxWxH	1450x730x1290	1450x730x1290	2181x1072x1900
TIMH				

Συνθήκες Μέτρησης:

Θέρμανση: Εξωτερική Θερμοκρασία 7°C, Θερμοκρασία Εισόδου Νερού 40°C, Θερμοκρασία Εξόδου Νερού 45°C.
Ψύξη: Εξωτερική Θερμοκρασία 35°C, Θερμοκρασία Εισόδου Νερού 12°C, Θερμοκρασία Εξόδου Νερού 7°C.

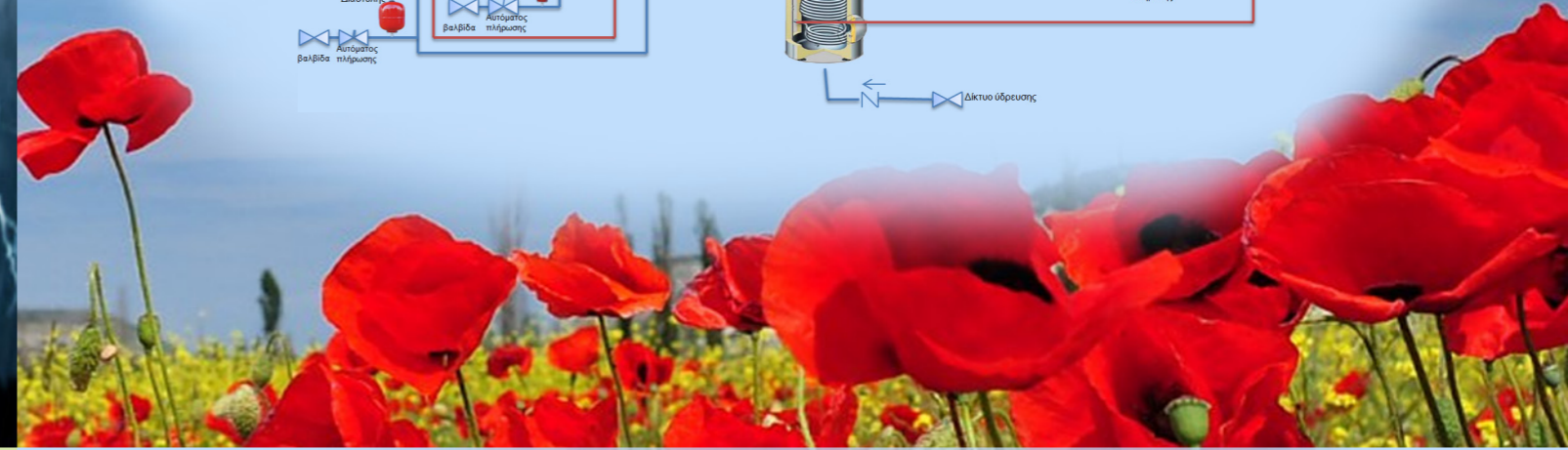


SWBB-8.5H-B/P

SWBB-12~19.0H-B/P



SWBB-26~89.0H-A/P-S



ΑΝΤΛΙΑ ΘΕΡΜΟΤΗΤΑΣ ΑΕΡΑ - ΝΕΡΟΥ ΤΕΧΝΟΛΟΓΙΑΣ DC INVERTER)



ΑΝΤΛΙΑ ΘΕΡΜΟΤΗΤΑΣ ΓΙΑ ΘΕΡΜΑΝΣΗ ΠΙΣΙΝΑΣ

Εξωτερικές μονάδες

Εσωτερικές μονάδες

Μοντέλο		SBYN048	SBYN068
Θερμική ισχύς	KW	14	20
Απορροφούμενη ισχύς στη θέρμ.	KW	3.1	4.45
COP	W/W	4.52	4.49
Ψυκτική ισχύς	KW	10	14
Απορροφούμενη ισχύς στη ψύξη	KW	2.69	3.80
EER	W/W	3.72	3.68
Διαστάσεις	mm	1115x470x1250	1115x470x1250
Στάθμη θορύβου	dB(A)	50	52
Συμπιεστής	Model	Sanyo/R410A	Sanyo/R410A
	Type	DC Twin Rotary	DC Twin Rotary
Ψυκτικό μέσο		R-410A	R-410A
Υδραυλική σύνδεση	Inch	1"	1"
Στεγανότητα		1px4	1px4
Τροφοδοσία	V/Ph/Hz	230/1/50	230/1/50
Θερμοκρασία ζεστού νερού	°C	60	60
Θερμοκρασία κρύου νερού	°C	12	12
Αντλία		Wilo	
Εναλλάκτης		Plate heat exchanger	
Υδραυλική σύνδεση	Inch	1"	1"
Παροχή νερού	M3/h	3.0-6.9	3.0-6.9
Πτώση πίεσης	kPa	15	15
Στάθμη θορύβου	dB(A)	30	31
Στεγανότητα		1px4	1px4
Διαστάσεις (LxWxH)	mm	500x300x680	500x300x680
TIMH			

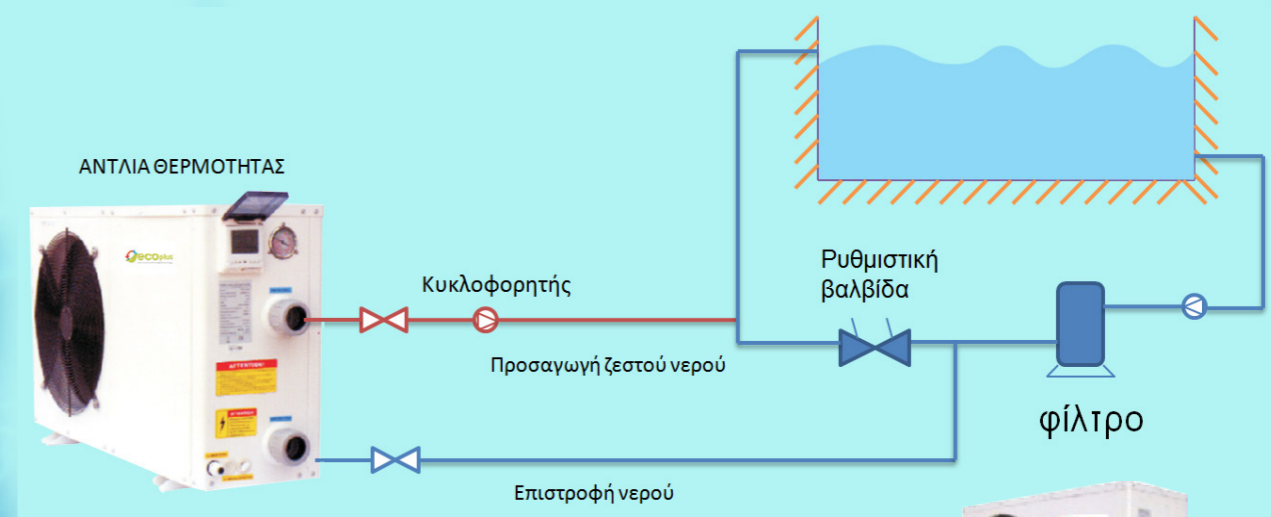
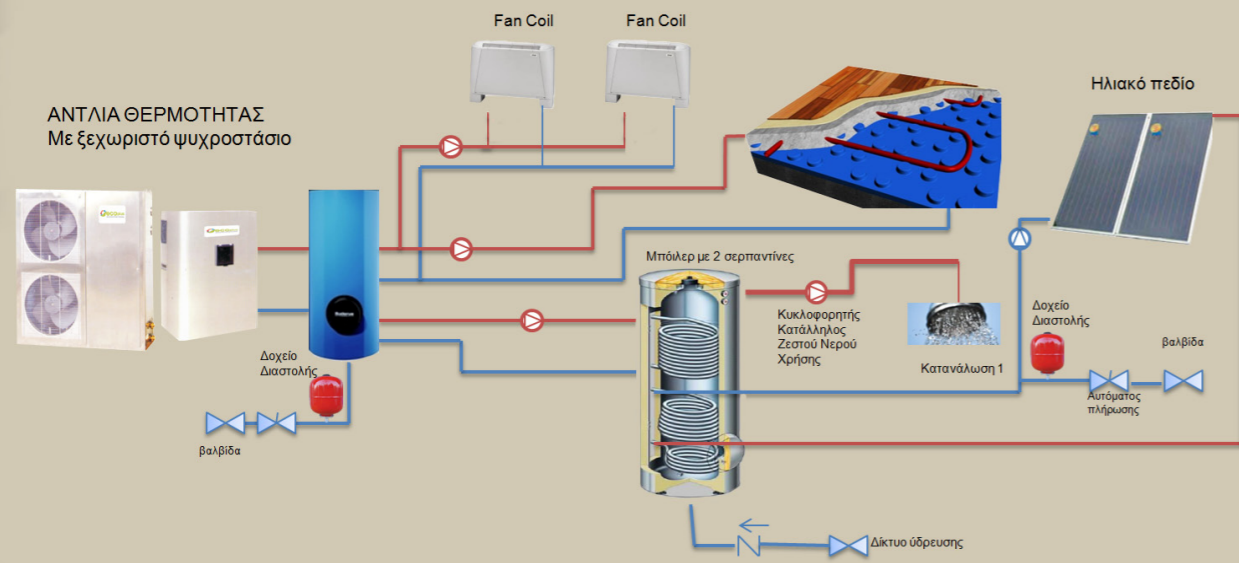
2 ανεξάρτητα ψυκτικά κυκλώματα



SBYN068/A

Μοντέλο		SBR-9.5H-B	SBR-12.5H-B	SBR-17.0H-B	SBR-26.0H-B	SBE-50.0H-A-S
Θερμική ισχύς	W	10165	13375	18020	28080	50000
Απορροφούμενη ισχύς στη θέρμ.	W	1938	2604	3600	5400	10300
Τρέχουσα λειτουργία θέρμανσης	A	8.8	12.3	16.7	8.4x3	16.6x3
COP	W/W	5.2	5.1	5.0	5.2	4.7
Τροφοδοσία	V/Ph/Hz	220/1/50	220/1/50	220/1/50	380/3/50-60	380/3/50-60
Συμπιεστής	Model		Panasonic	Sanyo	Sanyo	
	Qty	1	1	1	1	2
	Type	Rotary	Rotary	Scroll	Scroll	Scroll
Αριθμός ανεμιστήρων		1	1	1	2	2
Ισχύς ανεμιστήρων	W	30	150	150	150x2	200x2
Ταχύτητα ανεμιστήρων	RPM	950	850	930	930	830
Στάθμη θορύβου	dB(A)	53	54	54	54	63
Υδραυλική σύνδεση	mm	50	50	50	50	50
Παροχή νερού	M3/h	4-7	5-8	5-8	6-12	8-15
Πίεση νερού	kPa	15	15	16	16	18
Διαστάσεις (LxWxH)	mm	1110x370x585	1115x470x690	1115x470x935	1150x470x1250	1450x710x1060
Βάρος G.W/N.W	kg	57/63	104/120	114/132	126/145	235/265
TIMH						

Εναλλάκτης: Πλανίου Κατεύθυνση Ανεμιστήρων: Οριζόντια



SBR-9.5H-B SBR-11-17.0H-B SBR-26.0H-B